



ナマズの知恵袋

平成 25 年 (2013 年) 3 月 1 日
編集・発行 滋賀県立図書館

県立図書館で調べることができる!! 主要な地図の紹介

【滋賀県内の住宅地図】 ※県外地域は所蔵していません。

- ・この一覧に掲載されている住宅地図は、弘報社およびゼンリン刊のものです。
- ・記載年代以降でも、未所蔵・未刊行の年代があります。
- ・当館 2 階参考資料室で利用していただけます(貸出は行っていません)。
- ・ご恵贈いただける古い住宅地図がありましたら、当館までご連絡ください。



大津市 合併 H18. 3. 20

- 大津市 (●) 昭和 41 年 (1966 年) ~
- 志賀町 昭和 55 年 (1980 年) ~
- 彦根市 (●) 昭和 45 年 (1970 年) ~
- 長浜市 合併 ①H18. 2. 13 ②H22. 1. 1
- 長浜市 昭和 45 年 (1970 年) ~
- 浅井町 昭和 52 年 (1977 年) ~
- びわ町 昭和 45 年 (1970 年) ~
- 虎姫町 昭和 45 年 (1970 年) ~
- 湖北町 昭和 52 年 (1977 年) ~
- 高月町 昭和 52 年 (1977 年) ~
- 木之本町 昭和 52 年 (1977 年) ~
- 余呉町 昭和 54 年 (1979 年) ~
- 西浅井町 昭和 54 年 (1979 年) ~

近江八幡市 合併 H22. 3. 21

- 近江八幡市 昭和 54 年 (1979 年) ~
- 安土町 昭和 54 年 (1979 年) ~
- 草津市 (●) 昭和 45 年 (1970 年) ~
- 守山市 昭和 50 年 (1975 年) ~
- 栗東市 (●) 昭和 45 年 (1970 年) ~

甲賀市 合併 H16. 10. 1

- 水口町 昭和 54 年 (1979 年) ~
- 土山町 昭和 55 年 (1980 年) ~
- 甲賀町 昭和 55 年 (1980 年) ~
- 甲南町 昭和 55 年 (1980 年) ~
- 信楽町 昭和 55 年 (1980 年) ~

野洲市 合併 H16. 10. 1

- 中主町 昭和 50 年 (1975 年) ~
- 野洲町 昭和 50 年 (1975 年) ~
- 湖南市 合併 H16. 10. 1
- 石部町 昭和 54 年 (1979 年) ~
- 甲西町 昭和 54 年 (1979 年) ~
- 高島市 合併 H17. 1. 1
- マキノ町 昭和 56 年 (1981 年) ~
- 今津町 昭和 56 年 (1981 年) ~
- 朽木村 昭和 56 年 (1981 年) ~
- 安曇川町 昭和 56 年 (1981 年) ~
- 高島町 昭和 56 年 (1981 年) ~
- 新旭町 昭和 56 年 (1981 年) ~
- 東近江市 合併①H17. 2. 11 ②H18. 1. 1

- 八日市市 昭和 54 年 (1979 年) ~
- 永源寺町 昭和 54 年 (1979 年) ~
- 五個荘町 昭和 54 年 (1979 年) ~
- 愛東町 昭和 59 年 (1984 年) ~
- 湖東町 昭和 52 年 (1977 年) ~
- 蒲生町 昭和 54 年 (1979 年) ~
- 能登川町 昭和 54 年 (1979 年) ~
- 米原市 合併 ①H17. 2. 14 ②H17. 10. 1
- 山東町 昭和 52 年 (1977 年) ~
- 伊吹町 昭和 52 年 (1977 年) ~
- 米原町 昭和 52 年 (1977 年) ~
- 近江町 昭和 52 年 (1977 年) ~

- 日野町 昭和 54 年 (1979 年) ~
- 竜王町 昭和 54 年 (1979 年) ~
- 愛荘町 合併 H18. 2. 13
- 秦荘町 昭和 52 年 (1977 年) ~
- 愛知川町 昭和 52 年 (1977 年) ~
- 豊郷町 昭和 52 年 (1977 年) ~
- 甲良町 昭和 52 年 (1977 年) ~
- 多賀町 昭和 52 年 (1977 年) ~

Q.もっと古い地図はあるの？

A.当館では、HPの「近江デジタル歴史街道」の中で、いろんな古絵図・地図を主に研究のために閲覧できるようにしています。

下の図は、明治7年(1874)の「地引絵図」と言われるもので、明治初年の地租改正で発行された「地券」(=土地所有証券)の「取調総絵図」とも言います。



(滋賀郡第八区町町地引絵図)

※黒丸(●)がある市は、ブルーマップ(住居表示地番対照住宅地図)も所蔵しています。
[ブルーマップとは?]「住所」から不動産登記の「地番」が簡単に分かるようにした住宅地図です。
都市計画用途地域名、用途地域界、容積率、建ぺい率(一部の地区は日影規制・高度規制)も併記されています。
※合併情報については、『滋賀県統計書 平成 22 年度』(平成 24 年滋賀県刊)によります。

【滋賀県内の図歴地形図】

滋賀県不動産鑑定士会寄贈

図歴とは、地形図の測量（改測）・修正改測などの経歴のことで、国土地理院からその地形図が発行されています。当館で所蔵しているものは次のとおりです。 ※図名後の年号は、所蔵地形図の最古測量年です。

1/5 万地形図名	1/2 万 5 千地形図名(旧図名)				地 域 (旧市・旧郡)
冠山(夜叉ヶ池)M42-				広野 S48-	伊香
横山 M42-	美濃広 S48-	横山 S46-	美濃川上 S48-	近江川合 S46-	伊香・東浅井・坂田
長浜(近江長浜)M39-	美東 S46-	関ヶ原 T9-	虎御前山(虎姫山)T9-	長浜 T9-	伊香・東浅井・坂田・長浜市
今庄 M42-		板取 M42-			伊香
敦賀 M42-	中河内 M42-	木之本(柳ヶ瀬)M42-		駄口 M42-	高島・伊香
竹生島 M26-	竹生島 T9-	南浜 T9-	海津 T9-	今津 T9-	高島・伊香・東浅井・長浜市
彦根東部(彦根町)M24-	霊仙山 T9-	篠立 T9-	彦根東部 T9-	高宮 T9-	坂田・彦根市・犬上・愛知・神崎
御在所山 M24-	竜ヶ岳 S43-	御在所山 S43-	百済寺 T9-	日野東部 S43-	愛知・犬上・神崎・八日市市・蒲生・甲賀
亀山 M25-	伊船 S44-	亀山 S48-	土山 S43-	鈴鹿峠 S44-	蒲生・甲賀
彦根西部(多景島)M26-	彦根西部 T9-	能登川 T9-	勝野(大溝)T9-	沖島 T9-	高島・彦根市・愛知・犬上・神崎・近江八幡市・蒲生
近江八幡(八幡町/八幡)M25-	八日市 T9-	日野西部(日野)T9-	近江八幡(八幡)T9-	野洲 T9-	近江八幡市・蒲生・神崎・愛知・八日市市・野洲・守山市・栗太・甲賀
水口 M25-	水口 T9-	甲賀 S43-	三雲 T9-	信楽 S43-	草津市・栗太・大津市・甲賀・蒲生
上野(上野町)M25-			島ヶ原 S43-		甲賀
西津(西津村)M26-		三方 M42-			高島
熊川(熊川村)M26-	熊川 T9-	饗庭野 T9-		古屋 S46-	高島
北小松 M26-	北小松(高島村)T9-	比良山 S46-	久多 S46-	花背 S46-	高島・大津市・滋賀
京都東北部 M42-	堅田 T11-	草津 T11-	大原 T11-	京都東北部 T11-	滋賀・大津市・野洲・守山市・草津市・栗太
京都東南部 T2-	瀬田 T11-	朝宮 T11-	京都東南部 T11-	宇治 T11-	草津市・栗太・大津市・甲賀

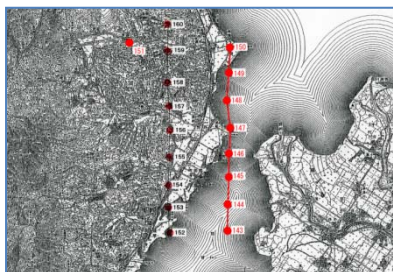
※この他に、明治 22-42 年測量の地形図『滋賀県 1/2 万地形図』大日本帝国陸地測量部 [SB-2900-1・2]があります。

当館所蔵の地形図と空中写真

- 『滋賀県 1/5 万図歴地形図』国土地理院 1993/2005 [SB-2900-1~18/1・2]
- 『滋賀県 1/2.5 万図歴地形図』国土地理院 1995/2005 [SB-2900-1~13/1・2]
- 『滋賀県 1/2 万地形図』大日本帝国陸地測量部 1993 [SB-2900-1・2]
- 『昭和 20 年代米軍撮影空中写真』日本地図センター 1996 [1-2900-1~5]
- 『昭和 30 年代滋賀県空中写真』国土測量 2003 [S-2900-1~4]
- 『1/2 万空中写真』国土地理院 1972~1975 [1-2900-1~8]
- 『カラー空中写真滋賀県』国土地理院 1991 [S-2900-1~7]

国土地理院のホームページから 1/2 万地形図(H20 年 10 月まで)と空中写真(1936-2011 年)を見ることができます。URL ↓
<http://www.gsi.go.jp/kiban/index.html>

【滋賀県内の空中写真】



Q.琵琶湖を縦断する赤い点は、いったい何？ UFO？

A.いえいえ、UFO ではありません。当館の「近江デジタル歴史街道」に掲載している「昭和 30 年代滋賀県空中写真 堅田町/コース 1」の標定図(撮影ポイント)です。標定図に続いて、撮影番号の順に撮影地の空中写真が並んでいます。あなたの町は、ありますか？ ※一部撮影のないエリアがあります。