

# としょかんへGO!



5・6年生のみなさんへ



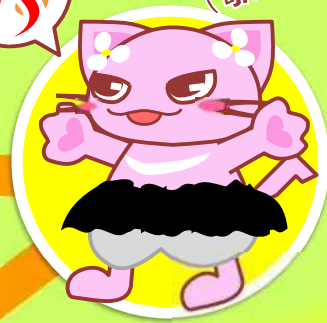
じゅり♪  
(料理の本)



おしゃれにコーデ!  
(洋服の本)



にゃにゃ〜♪  
(歌の本)



発見★



こわい  
こわい  
(おぼけの本)



あっ あれは!  
(生き物の本)



初めて本を借りるときは、図書館で「利用けん」を作ります  
作るときは、住所のかくにんをするために、  
「健康保険証」を持ってカウンターに来てください  
\*なるべく、おうちの人といっしょに来てください



越谷市立図書館

## 越谷市立図書館のおすすめ本

### 『菜の子先生がやってきた！』

富安 陽子／作 福音館書店

菜の子先生って、だれでしょう。

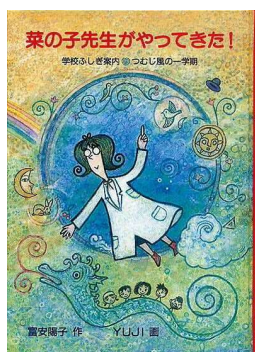
真ん丸眼鏡に、長い白衣を着た、やせっぽちの女の人。いろんな小学校にふっと現れて、まじめくさった学校を、ワンダーランドに変える先生です。

転校してきたばかりの子、だれもいない学校に夕方わすれ物を取りに行く子、泳ぎが苦手で

プールの時間がいやな子…不安な気持ちの子の強い味方です。

運が良ければ、あなたも菜の子先生に会えるかも？

シリーズで他に3さつあります。



**K913/ト**

### 『ルドルフとイッパイアッテナ』

齊藤 洋／作  
杉浦 範藻／絵 講談社

「おれの名まえは、いっぱいあってな。」  
「えっ、『イッパイアッテナ』っていう名まえなのかい。」

まちがってトラックに乗ってしまい、遠く離れた東京に来てしまった黒ねこのルドルフ。そこで出会った大きなトラねこのイッパイアッテナから、字の読み書きや“キョウヨウ”を教わります。

さあ、ルドルフは飼いかい主のリエちゃんのもとに帰れるのでしょうか？

シリーズで他に3さつあります。



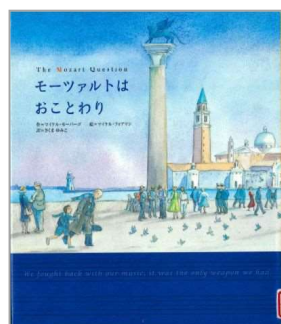
**K913/サ**

### 『モーツァルトはおことわり』

マイケル・モーパーゴ／作  
マイケル・フォアマン／絵 岩崎書店

世界的に有名なバイオリニストのパオロ・レヴィにインタビューすることになった新米記者のレスリー。彼はとても気難しくて「プライベートな話題はだめ」、特に「モーツァルトの件についての質問はしないこと」。その理由は、ナチスの強制収容所での悪夢のような記憶が関係していました…。

美しい水の都、イタリアのヴェニスを舞台に、悲しい史実に基づいて描かれた物語。



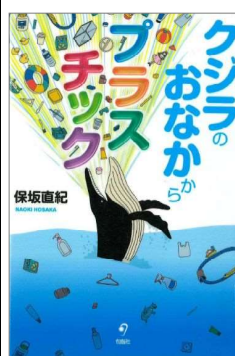
**K933/フ**

### 『クジラのおなかからプラスチック』

保坂 直紀／著 旬報社

ボトルやレジ袋に加工されるプラスチックは便利なものですが、陸上で適切な処理をしないと、やがて海に流れつき、魚や鳥が飲んだり、からみついたりして死んでしまいます。太陽の光を浴びるとボロボロになり、小さい魚がエサと思って食べてしまいます。自然の物と違い、きちんと処理しないと、地球の生き物すべてに影響します。

一人一人が、いま何ができるかを、この本と一緒に考えてみませんか？



**K519/ホ**

# 越谷市立図書館のおすすめ本

## 『ひとしずくの水』

ウォルター・ウィック／作 あすなる書房

雲、雨、雪、<sup>にじ</sup>虹、すべてはひとしずくの水から始まっています。目に見えないミクロの世界から、高い空の上の出来事まで、みんなつながっているのです。

ひとしずくの水の終わりのない旅を、写真で紹介していきます。しずくの落ちる瞬間や、雪の結晶、窓ガラスにおりた霜、

クモの巣にできた露のしずくの、息をのむほどの美しさ！自然や科学の不思議、おもしろさが分かる1さつです。



**K435/ウ**

図書館にある場所です

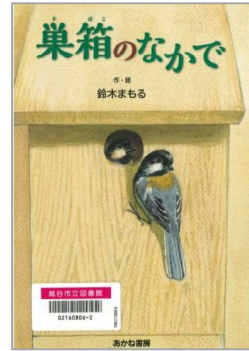
ほかにも  
まだまだあるよ！

## ♪♪おすすめ本♪♪

- ・『夏の庭—The Friends—』 湯本 香樹実／作 徳間書店 K913/ユ
- ・『影との戦い ゲド戦記1』 ル＝グウィン／作 岩波書店 K933/ル
- ・『本と図書館の歴史』 モーリーン・サワ／文 西村書店 K010/サ
- ・『絵で読む広島原爆』 那須 正幹／文 西村 繁男／絵 福音館書店 K319/ナ
- ・『切っても切ってもプラナリア』  
阿形 清和／文 土橋 とし子／絵 岩波書店 K483/ア
- ・『たのしいローマ数字』 デビット・A・アドラー／著 エドワード・ミラー／絵  
光村教育図書 E/黄緑
- ・『はらぺこゾウのうんち』 藤原幸一／写真・作 偕成社 E/黄

## 『巣箱のなかで』

鈴木まもる／作・絵 あかね書房



シジュウカラという鳥を知っていますか？スズメぐらいの大きさで、日本中に住んでいます。巣箱で巣をつくり、一日に1つずつたまごをうみます。

母鳥があたためたたまごからヒナがかえるまで13日間、ヒナたちが巣立ちをむかえるまで20日間。その期間、巣箱の中で親鳥とヒナたちはどんなことをしているのか、そっとのぞいてみましょう。

巣箱の中を見るために、<sup>すずき</sup>鈴木さんが考えたアイデアにも注目です。

**E/赤**



# 越谷市立図書館利用案内

★開館時間 ・ 午前10時～午後7時 (火曜日～金曜日)

・ 午前9時30分～午後5時 (土・日曜日、祝日)

★休館日 ・ 月曜日、振替休日など

・ 館内整理日 (土・日曜日を除く月の末日頃)

・ 特別整理期間、年末年始

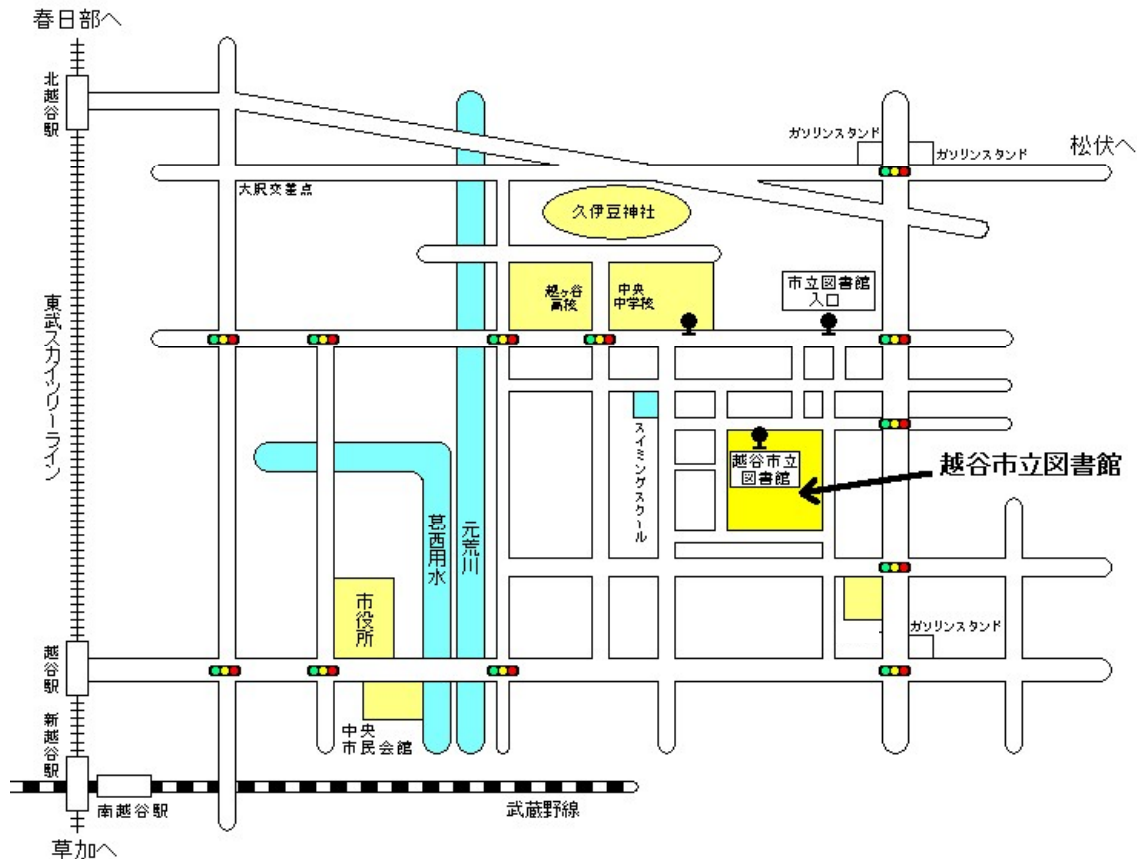
★交通案内 ・ 越谷駅

東口から朝日バス花田循環で、市立図書館入口下車・徒歩5分

または、越谷市立図書館ゆき、終点下車

・ 南越谷駅

北口から朝日バス越谷市立図書館ゆき、終点下車



こしがやしひがしこしがや  
越谷市東越谷 4-9-1

でんわ  
電話 048-965-2655

ファックス 048-962-3054

ホームページ http://lib.city.koshigaya.saitama.jp/