



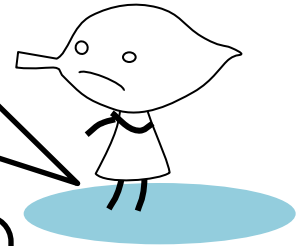
登録歓迎！

どんどん入れよう！

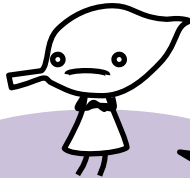
クイックレファレンス

もしかして、こんなこと思っていないですか？

レファ協の事例、超大作が多いなあ。
こんな簡単な所蔵調査、登録してもいいのかなあ。
ウチの図書館にとっては当たり前のことだし、
わざわざ書かなくてもいいよね？



いつも使う事典で即答できた質問。
よく聞かれることだし、当たり前すぎて、
誰の役にもたたないんじゃないか…？



クイックレファレンスはとても役に立ちます！

利用者が何らかの情報や資料を求めて図書館員に尋ねた質問はすべてレファレンス質問です。レファ協では、図書館に寄せられた簡単な質問（クイックレファレンス）も、他の参加館の方や利用者にとっては大変重要な情報だと考えています。

所蔵の有無、使い方、データベースや情報源の紹介、掲載箇所の確認など、回答が簡単にできたもの、調査プロセスが短いもの、自分は当然知っていることも、レファ協のデータとしてどんどん登録してください！



時間がかかった質問も、即答できた質問も、利用者にとっては同じ質問。図書館員にとって当たり前のことも、利用者にとっては当たり前ではありません。「クイックレファレンス事例」が増えると、レファ協は利用者にとってもっと役立つデータベースになります！

**入力必須項目は管理番号、質問、回答のみ、
クイックレファレンスをどんどん登録しましょう！**

<レファ協が考える「クイックレファレンス」>

図書館員の日常の知識や基本的な参考図書、データベース等を使ってすぐ回答ができる質問とその回答。

例えば、

- ・時間をかけずにすぐ回答できるもの
- ・資料の所蔵確認
- ・基本的な辞書・事典、データベース、レファレンスツールですぐ答えられるもの
- ・利用案内、書架案内など

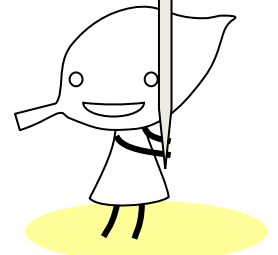
プランゲ文庫の検索、複写申込みをしたい。
(近畿大学中央図書館)

(回答)
NDL-OPAC (国立国会図書館) で、プランゲ文庫の雑誌・新聞の検索および複写申込みができるようになった。

広島県在住のものです。
私は、広島大学の学生、卒業生ではないのですが、広島大学の図書館を利用することは可能でしょうか？
(広島大学図書館)

(回答)
本学図書館ですが一般の方もご利用いただけます。
館内利用はとくに手続きは必要ありません。(後略)

レファ協の
クイック
レファレンス



下記の雑誌について、所蔵調査をお願いします。

(国立国会図書館)

(回答)
照会事項について回答します。
当館請求記号 雑54-120
タイトル 公論
出版事項 第一公論社
改題情報 継続前誌: 革新

当館では、6巻5号(昭和18年5月)を所蔵しています。(後略)

『山海里』という資料を所蔵しているか。
(岐阜県図書館)

(回答)
1. 当館では所蔵せず。
2. 『国書総目録』によると江戸時代の書物で、明治期に活字化されている。活字版は国立国会図書館の「近代デジタルライブラリー」に収録されており、本文の閲覧が可能。

クイックレファレンスを登録するときは、備考欄に「クイックレファレンス」と入力していただけると嬉しいです！