

第19回レファレンス協同データベース事業フォーラム
事務局報告



ここが新しくなった!
レファレンス協同データベース

国立国会図書館 関西館 図書館協力課



事務局報告レジュメ



レファ協の近況報告

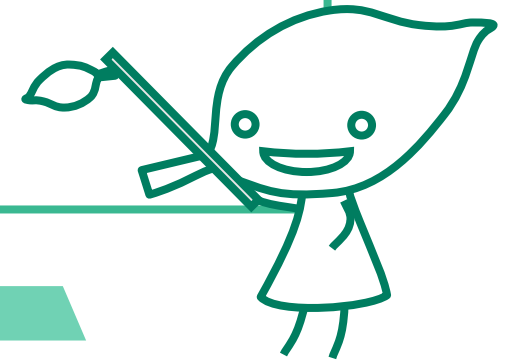


システムリニューアルのご案内



レファ協の活用

*「レファ協」は、「レファレンス協同データベース」の略称です。



イメージキャラクター
れはっち



レファ協の 近況報告



レファ協とは？

全国の図書館等
のレファレンス
情報を…

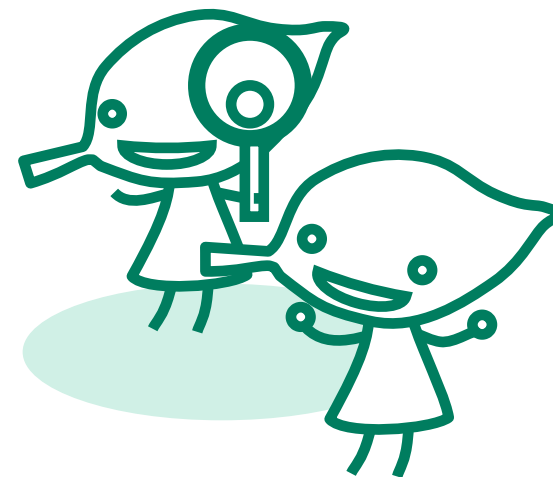
公共図書館
大学図書館
専門図書館
学校図書館
アーカイブズ
国立国会図書館

データベースに
集めて…



レファ協
データベース

みんなで
使おう！



図書館員、研究者、利用者

4種類のデータ

レファレンス事例



参加館で行われた
レファレンスサービスの記録
(298,197件)

調べ方マニュアル



特定のテーマやトピックに関する
情報源の探し方
(12,632件)

計 約31万件が登録

特別コレクション



参加館が所蔵する
特別コレクションに
関する情報(1,614件)

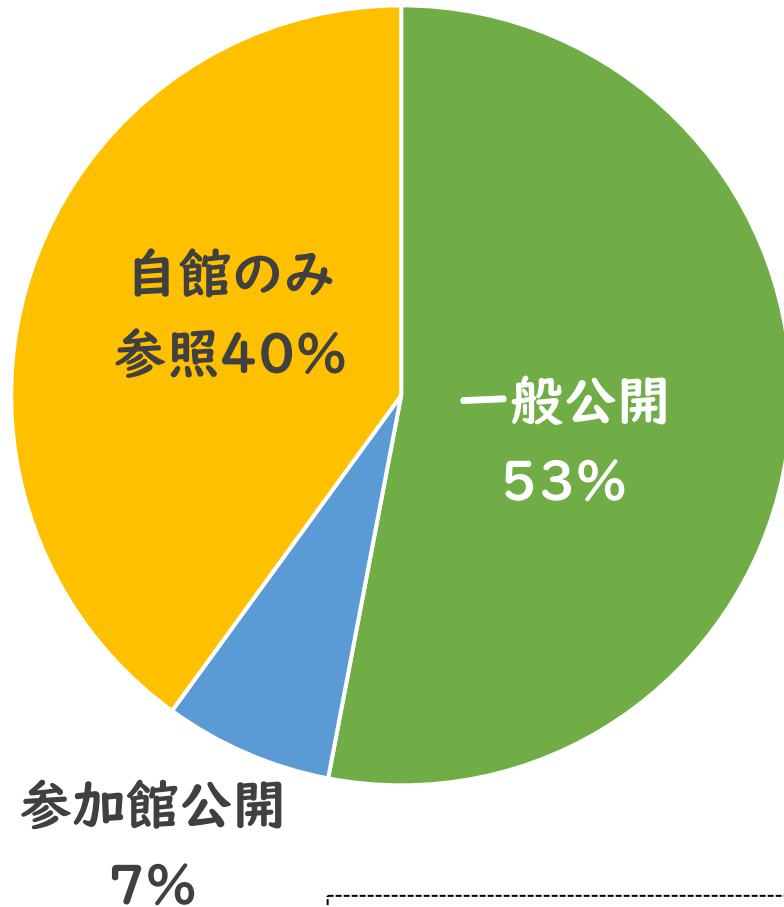
参加館プロフィール



参加館の連絡先や
サービス内容などの情報
(922件)



公開データ数



● 一般公開	165,095 件
● 参加館公開	21,389 件
● 自館のみ参照	126,881 件

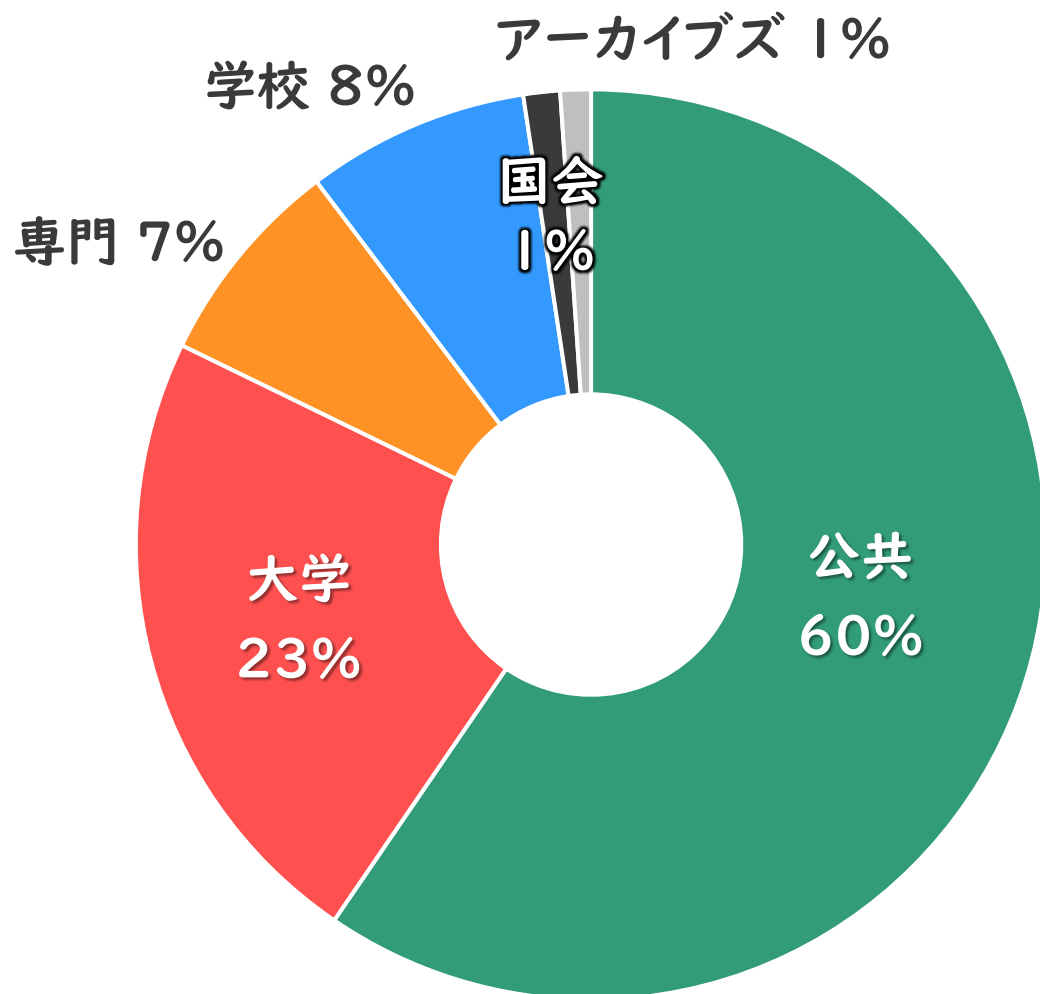
合計 313,365 件

※数値は令和6年1月末現在

一般公開:インターネット上で、どなたでも閲覧可能
参加館公開:レファ協参加館の職員のみ閲覧可能
自館のみ参照:そのデータを登録した図書館の職員のみ閲覧可能



事業参加館数



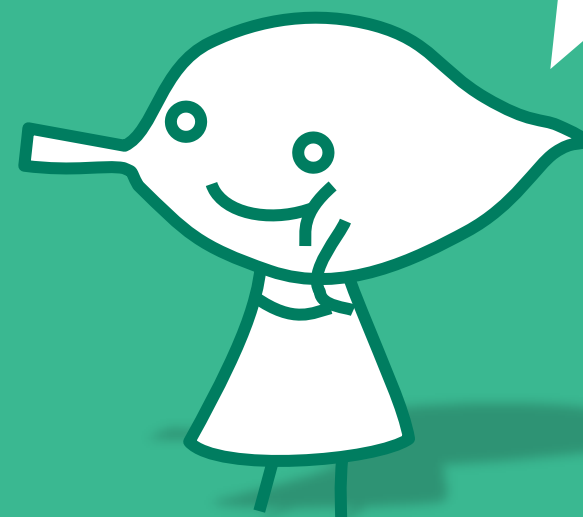
● 公共図書館	549館
● 大学図書館	209館
● 専門図書館	69館
● 学校図書館等	73館
● 国立国会図書館	12館
● アーカイブズ	10館

合計 922館

※ 令和6年1月末時点



システムリニューアル のご案内



画面デザインをリニューアル



パソコン画面トップページ



スマホ画面トップページ

データ詳細画面

質問、回答を目立つようにしました。

データの共有に活用できる転記用URLと各種SNS連携ボタンをデータ下部にまとめて配置しました。

拍手数に加え、当該データのアクセス数を見えるようにしました。

レファレンス協同データベース
Collaborative Reference Database

データを探す 検索 ヘルプ ログイン
> 事業について > 関係者の方へ > 参考情報

現在位置 トップページ > 詳細検索 > 検索結果一覧 > レファレンス事例詳細

レファレンス事例詳細

次のデータへ >

事例作成日 2021年05月14日 登録日時 2021/05/14 08:53 更新日時 2023/12/08 19:05
提供館 国立国会図書館 (National Diet Library) (1110001) 管理番号 C2021口頭0501

質問	我が国の近代教育は明治6(1873)年に学制が施行されたことから始まったとのことだが、翌年の明治7(1874)年の小学校の一覧はあるか。	解決
回答	明治7(1874)年の小学校の一覧について資料1を紹介します。 インターネットの最終アクセス日は2021年4月20日です。 【 】内は当館の請求記号です。 末尾に「J」が付された資料は、国立国会図書館デジタルコレクションに収録されており、インターネット上で公開しています。	

資料1
日本国文部省年報 第2 (明治7年) 文部省, 明8-大3 [258.2-1]* (<https://dl.ndl.go.jp/info:ndljp/pid/809144>)
文部省の年報です。巻号によって異なりますが、文部省直轄、道府県立、公立私立の小学校、中学校、高等学校、女学校、大学、専門学校、実業学校、師範学校、外国語学校などの一覧が掲載されています。
明治7年版では、pp.15-781 (257-640コマ)に、小学校について、公立小学校、私立小学校にわけて学校名、学科、所在地、設立年、教員数(男女)、生徒数(男女)、主者が府県ごと記載されています。また、公立については毎月の授業料、扶助金配当高が記載されています。

国立国会図書館提供調べページ「リサーチ・ナビ」内の調べ案内でも、戦前の学校の名簿の調べ方を紹介していますので、あわせてご覧ください。
・[アーカイブ] 戦前の学校の名簿(https://mavi.ndl.go.jp/research_guide/entry/post-271.php)
※この記事は2017年3月31日で更新を停止しています。

(略)

質問者区分	
登録番号	1000298262
転記用URL	https://crd.ndl.go.jp/reference/detail?page=ref_view&id=1000298262

👏 2010 🗨️ 0

🗨️ 📧 📧 📧 📧 📧

次のデータへ >

◀ 検索結果一覧へ戻る

リサーチ・ナビとのデータ連携



レファレンス協同データベース
Collaborative Reference Database

データを探す 検索 ヘルプ ログイン

> 事業について > 関係者の方へ > 参考情報

現在位置 [トップページ](#) > [詳細検索](#) > [検索結果一覧](#) > [調べ方マニュアル詳細](#)

調べ方マニュアル詳細

< 前のデータへ 次のデータへ >

調べ方作成日 登録日時 2023/08/25 19:52 更新日時 2023/12/11 17:05
提供館 国立国会図書館 (National Diet Library) (1110001) 管理番号 ndls-rnavi-business-post_102124

調査テーマ	金融に関する統計	完成
調べ方	<p>金融に関する統計を調べるための資料には、以下のようなものがあります。</p> <p>【 】内は当館請求記号です。請求記号が記載されていないものは、版によって請求記号が異なります。国立国会図書館サーチでタイトルを入力して検索してください。</p> <p>『資料名』(書誌情報)*は目次・索引が画面下方にある資料です。スクロールしてご覧ください。</p> <h3>1. 公的統計</h3> <p>国の機関や地方公共団体などが作成する統計のことを公的統計といいます。大規模な調査が多く、客観性・信頼性が高いことが特徴です。調査結果の多くは、それぞれの府省庁や地方公共団体などのホームページで公開されていま</p>	

リサーチ・ナビの記事をレファ協で検索して読めます



レファ協を活用しよう



レファ協の検索方法

レファレンス協同データベース
Collaborative Reference Database

ヘルプ ログイン

> 事業について > 関係者の方へ > 参考情報

データを探す

(1) (2) (3) (4)

> 詳細検索 > テーマ検索 > 地名検索

検索

レファレンス事例
データ一覧

調べ方マニュアル
データ一覧

特別コレクション
データ一覧

参加館プロフィール
データ一覧

- (1) 簡易検索: 4種類のデータをキーワードで一度に検索
- (2) 詳細検索: 条件を絞り込んで検索
- (3) テーマ検索: NDC (日本十進分類法) から探す
- (4) 地名検索: 地名 (海外含む) から探す

詳細検索の活用

レファレンス協同データベース

Collaborative Reference Database

データを探す

検索

ヘルプ

ログイン

[> 事業について](#) [> 関係者の方へ](#) [> 参考情報](#)

現在位置 [トップページ](#) > [詳細検索](#)

レファレンス事例

調べ方マニュアル

特別コレクション

参加館プロフィール

並び替え

適合度順

昇順

降順

表示件数

25件

検索

クリア

[> テーマ検索](#)

[> 地名検索](#)

■ 検索条件

すべて

質問

参考資料

提供館名

管理番号

項目間を AND条件で結ぶ OR条件で結ぶ

■ NDC

■ 登録番号

■ 提供館コード

を含む を含まない

を含む を含まない

を含む を含まない

を含む を含まない

を含む を含まない

[参照](#) または [参照](#) または [参照](#) を含む を含まない

[参照](#) と一致する と一致しない

■ 調査種別 文献紹介 事実調査 書誌の事項調査 所蔵調査 所蔵機関調査 利用案内 その他

■ 質問者区分 未就学児 小中学生 高校生 学生 社会人 団体 図書館

■ 内容種別 郷土 人物 言葉 地名

■ 地名カテゴリ

■ 館種

すべて選択/解除

NDL 国立国会図書館 国立国会図書館支部図書館

公共 都道府県立 政令指定都市立 市立・特別区立 町村立

大学 国立 公立 私立 高等専門

学校 高等学校 中学校 小学校 その他

専門 国公立 公益法人 企業 その他

アーカイブズ アーカイブズ

・参考資料で検索「あの資料を使った事例は？」

・内容種別×質問者区分で検索「子ども達は、どんな人物に興味があるのだろうか？」



テーマ・地名検索

テーマ検索

■ NDC (日本十進分類法) から探す

＞ 詳細検索 ＞ 地名検索

すべて展開／折りたたむ

＞ 0 総記 (11575件)



＞ 1 哲学 (9281件)



＞ 2 歴史 (43938件)



＞ 3 社会科学 (38078件)



＞ 4 自然科学 (16637件)



＞ 5 技術 (17048件)



＞ 6 産業 (13989件)



テーマ検索画面

テーマカテゴリーからデータを探せる

地名検索

■ 地名から探す

＞ 詳細検索 ＞ テーマ検索

すべて展開／折りたたむ

＞ 地名 (日本) (24341件)



＞ 地名 (海外: アジア) (4515件)



＞ 地名 (海外: アフリカ) (190件)



＞ 地名 (海外: オセアニア) (123件)



＞ 地名 (海外: 北アメリカ) (749件)



＞ 地名 (海外: 南アメリカ) (79件)



＞ 地名 (海外: ヨーロッパ) (2042件)



地名検索画面

海外を含む地域別カテゴリーからデータを探せる



レファ協に登録することで解決することも!?

- 未解決事例が登録されると、参加館へメールで通知
- コメント機能を使って情報交換



参加館A

回答に追加します!

①登録



④閲覧



⑤更新&返信



②閲覧



③コメント



⑥確認



こんな情報がありますよ

参加館B

◎解決!

最後に

- 🍃 全国の様々な図書館が多様なデータを登録している
- 🍃 レファレンス事例だけでなく、調べ方マニュアル、特別コレクションや参加館プロフィールも
- 🍃 公開範囲を使い分けることで、図書館サービスの広報システムとしても、事例管理システムとしても



ご清聴ありがとうございました。



お問合せは、お気軽にレファ協事務局まで
info-crd@ndl.go.jp