

レファ協で出会う 矯正図書館

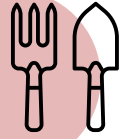
—歴史ある魅力をご紹介—

第18回レファレンス協同データベース事業フォーラム
令和5年3月22日（水）



横浜刑務所落成式記念品の銅製文鎮

矯正協会および矯正図書館 沿革



明治21年 大日本監獄協会設立

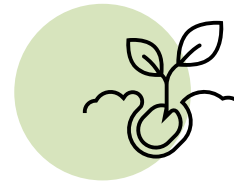
「大日本帝国監獄事業ノ改進ヲ翼賛スル」

同年5月 『大日本監獄協会雑誌』創刊



途中、書名変更・休刊を経て、現在の『刑政』まで続く、協会の機関誌

明治33年 資料の収集を開始



「監獄ニ関スル古今内外ノ書籍、雑誌、統計、図画、写真、刑具、模型其他参考トナルベキモノヲ會員ノ覧ニ供スル事」



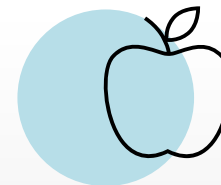
昭和42年 矯正図書館 開館

日本十進分類法による資料の再整理
一般に公開



明治44年 図書参考品室 設置

約20㎡の小さな図書室
その後資料の増加に伴い徐々に拡充



現在に至る

刑務所・少年院等に勤務する職員のほか、広く一般に公開している。

矯正図書館の特徴

所在地・職員数

東京都中野区
専任司書2名
(ほか1名他部署と併任)

所蔵資料

図書
逐次刊行物
各矯正施設が
発行する広報誌

年間約500人

利用者数

江戸期からの文書等

貴重資料



特色ある資料

石川島監獄署景況略図



↑石川島監獄署景況略図



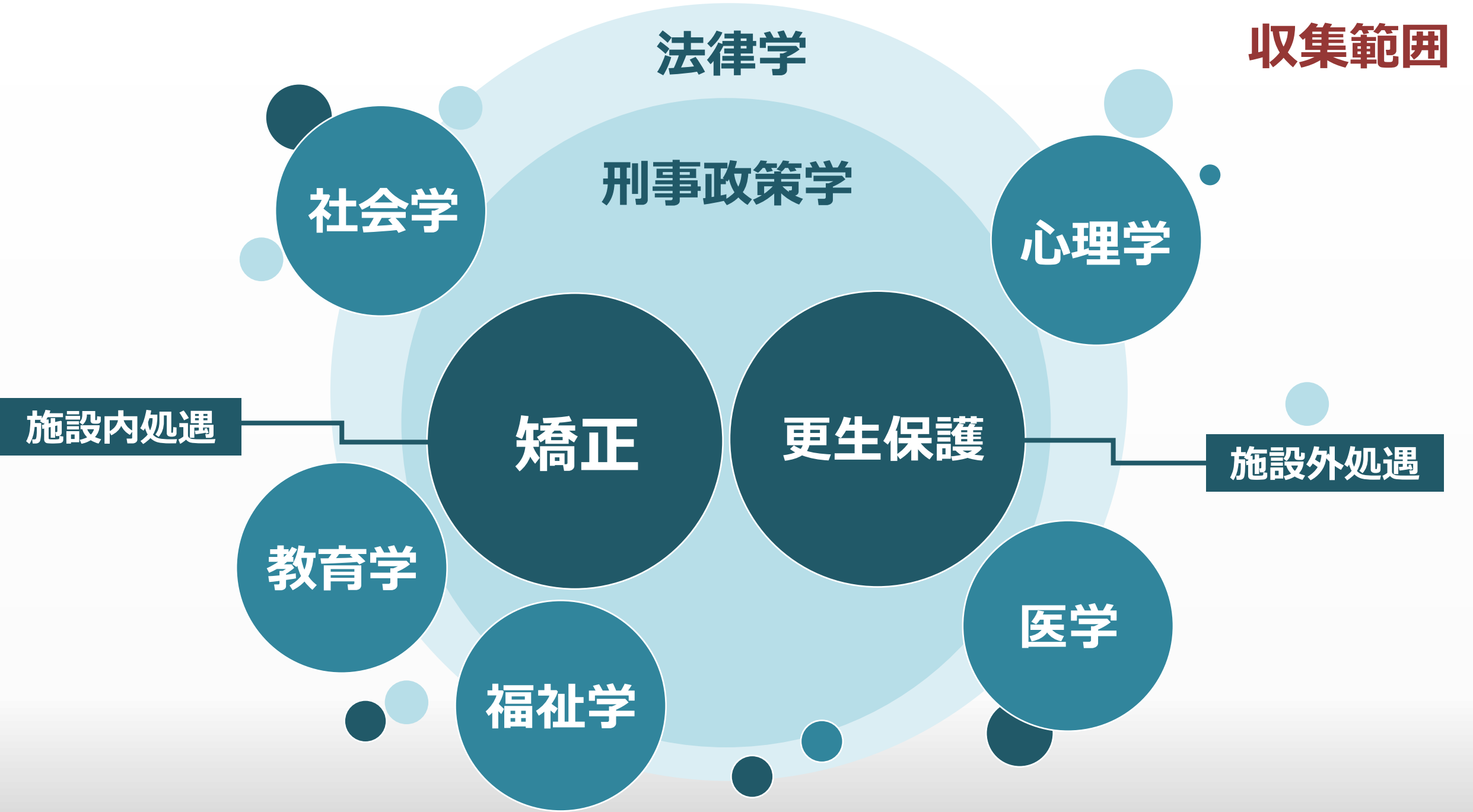
巣鴨プリズン表門

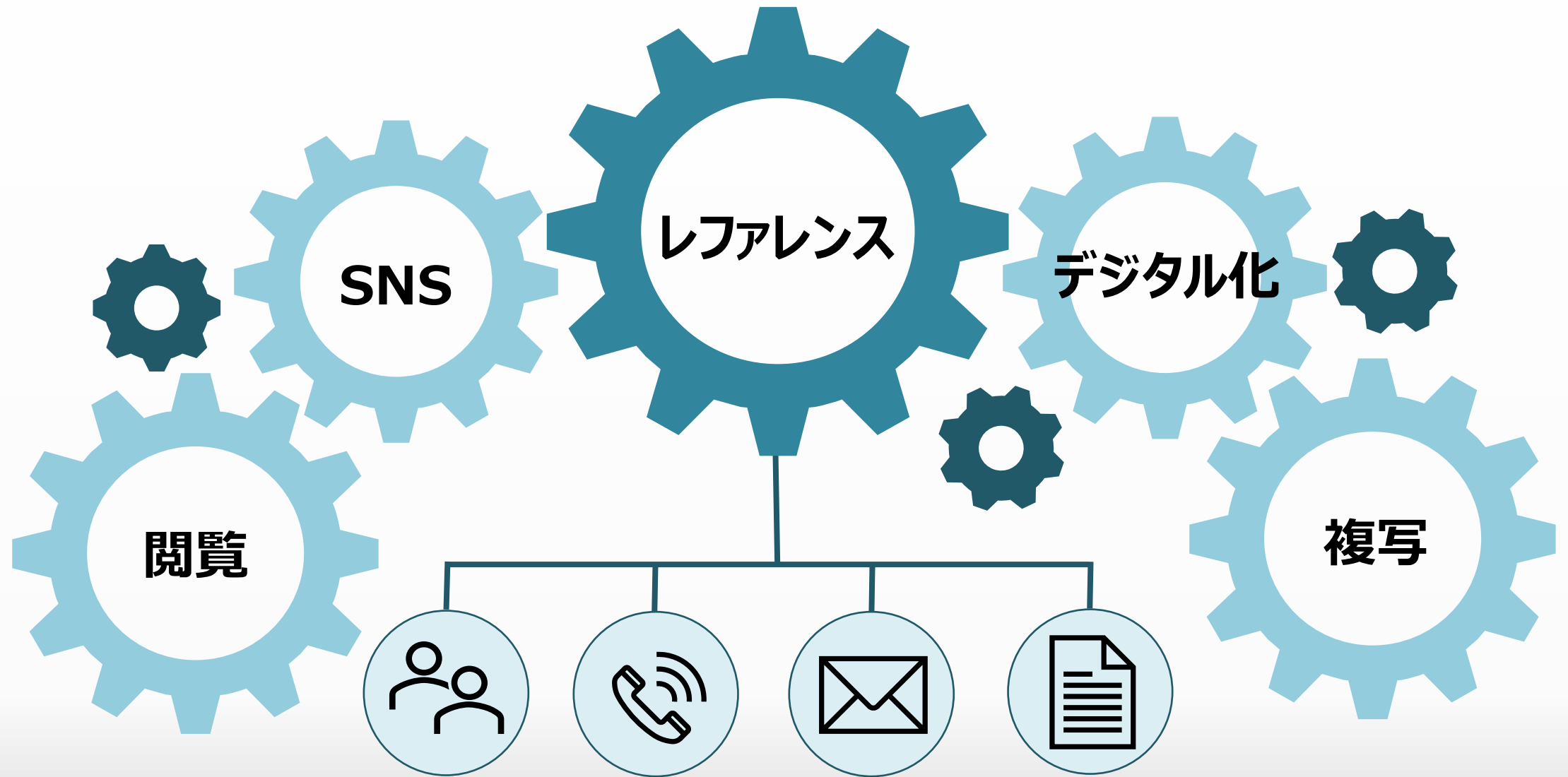


小菅刑務所庁舎全景

江戸時代の刑具（左上：手錠/右上：足枷）

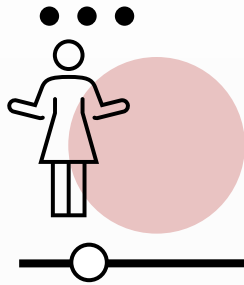
收集範圍





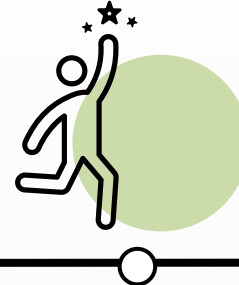
レファ協参加の経緯

- ・紙のファイル & ACCESSで管理
- ・活用が難しい



平成29年
矯正図書館
開設50周年記念

- ・事務の効率化
- ・広報活動の重要性



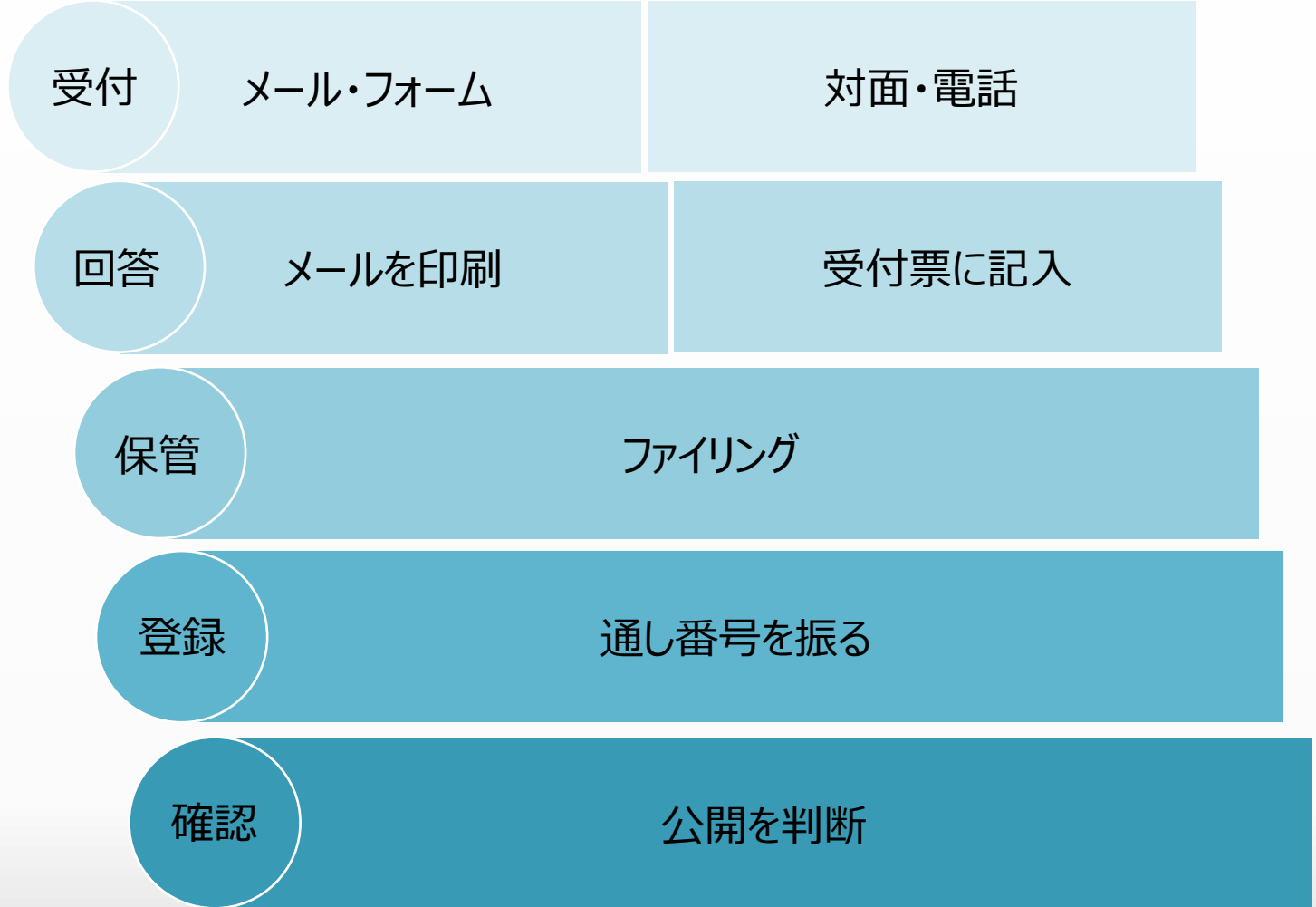
平成30年
レファ協参加

- ・データの蓄積が簡単！
- ・認知度が上がる！
- ・他館との連携も可能！



レファレンス対応状況

レファレンス受付票		管理番号	・一般公開	・参加館公開	・自館のみ
受付年月日	年 月 日	対応者			
質問の方法	・電話 ・FAX ・メール ・来館 ・その他 ()				
質問者	(〒 -)		所属		
連絡先 <small>住所・TEL等</small>	TEL. FAX MAIL				
質問者区分	・高校生 ・学生 ・社会人 ・団体 ・図書館 ・その他 ()				
質問					
回答					
回答プロセス <small>回答のために経た調査プロセス</small>					
事前調査事項 <small>質問者が、事前に調べていた事項</small>					
NDC 3桁まで	1.()	2.()	3.()		
参考資料 <small>右に書ききれない場合は、回答プロセスや備考に記入</small>	書誌事項	ISBN	備考		
	書誌事項	ISBN	備考		
	書誌事項	ISBN	備考		
キーワード	1.()	2.()	3.()		
照会先 <small>質問者にした照会先(外部)機関</small>	寄与者 <small>情報提供等をした図書館外部の人および機関</small>				
備考					
調査種別 (複数可)	・文献調査 ・事実調査 ・書誌的事項調査 ・所蔵調査 ・所蔵機関調査 ・利用案内 ・その他 ()				
内容種別 (複数可)	・郷土 ・人物 ・言葉 ・地名 ・その他 ()				
解決/未解決	・済 ・未	処理年月日	年 月 日		



・「監獄の食事を「臭い飯」と記述している本はあるか」

→（以前はGoogleBooksで全文検索して回答したが、2022年にNDLデジタルコレクションで全文検索をするとより多くの事例が見つかる）

・「George Charles Hollisの「独逸国不良幼者感化場」(1)(2)（『大日本監獄協会雑誌』31号（1890年11月）及び33号（1891年1月）掲載，久野三吾抄訳）の原文探している」

→（未解決事例であったが、他館から情報提供をうけ解決につながった）

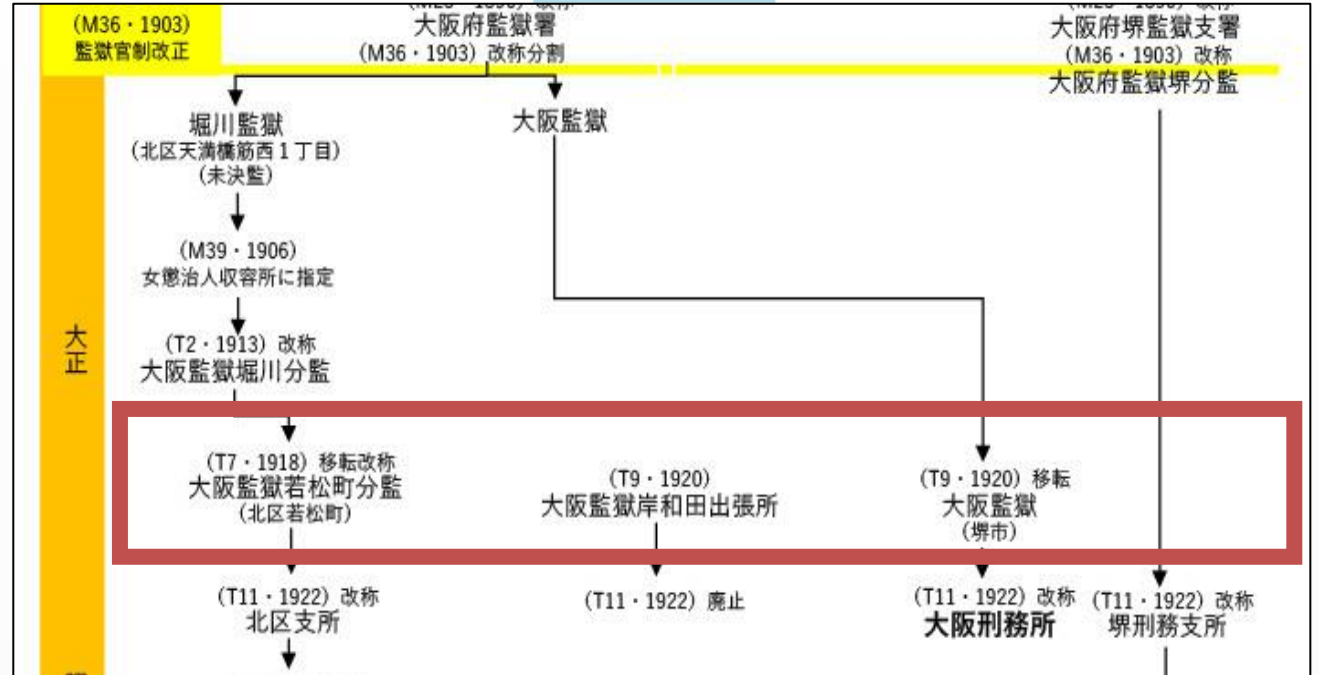
・「立原正秋の小説『冬の旅』に出てくる「美ヶ崎少年院」について知りたい」

・「大正10年当時の大阪の刑務所の所在地を知りたい」

→（同様の質問を多く受けるので、矯正図書館サイトに「刑務所変遷図」を公開するきっかけとなった）

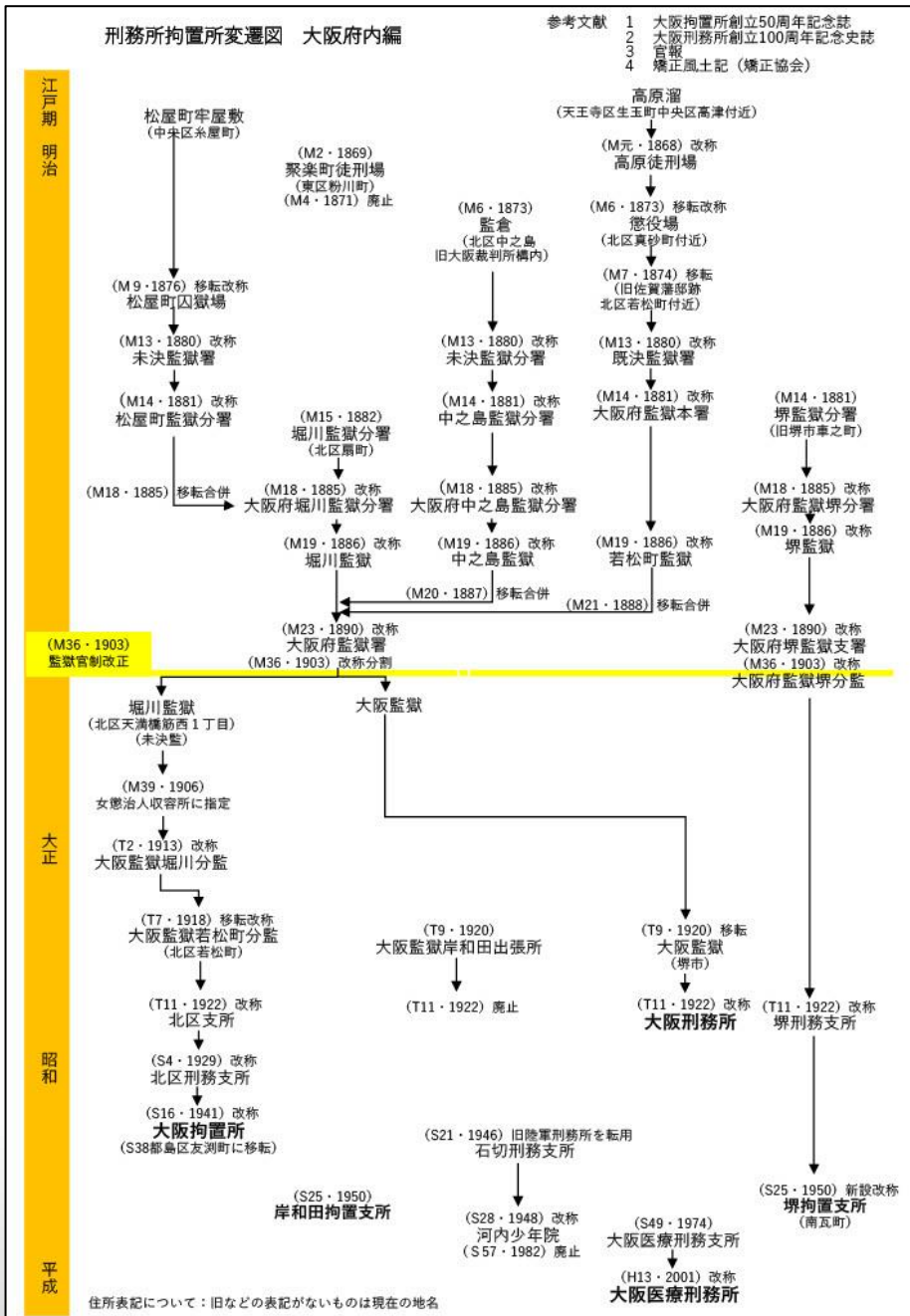
レファレンスから広がる

「大正10年当時の大阪の刑務所の所在地を知りたい」



矯正図書館サイトに「刑務所変遷図」を公開するきっかけ
レファレンスをきっかけに便利な情報資源を増やしたい

矯正図書館公式サイトに公開（大阪のほか、東京、北海道編も公開済み）



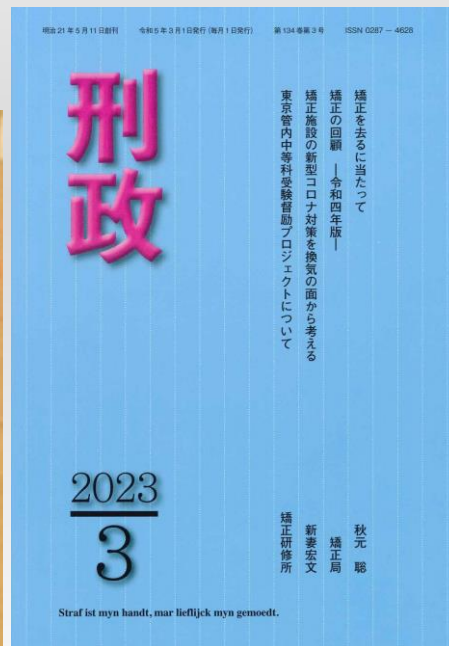
住所表記について：旧などの表記がないものは現在の地名

他部署との連携

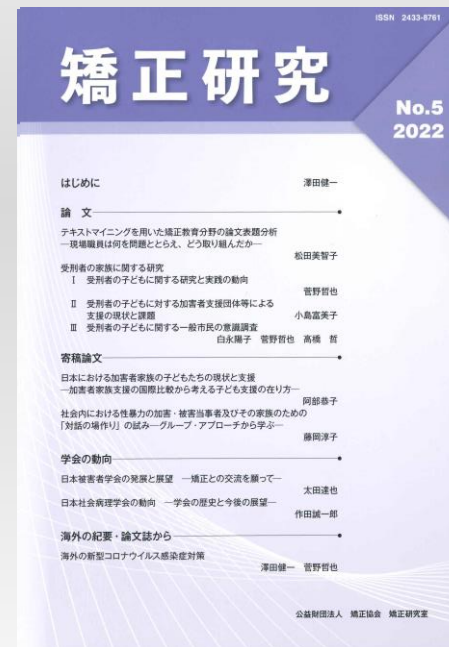
刑政編集室

矯正研究室

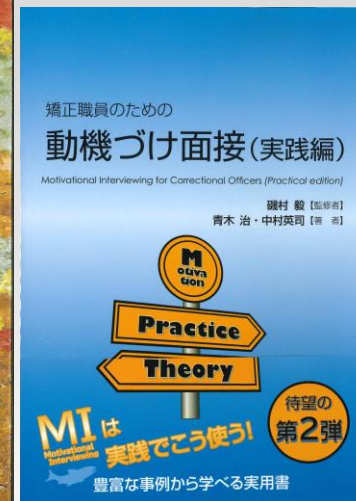
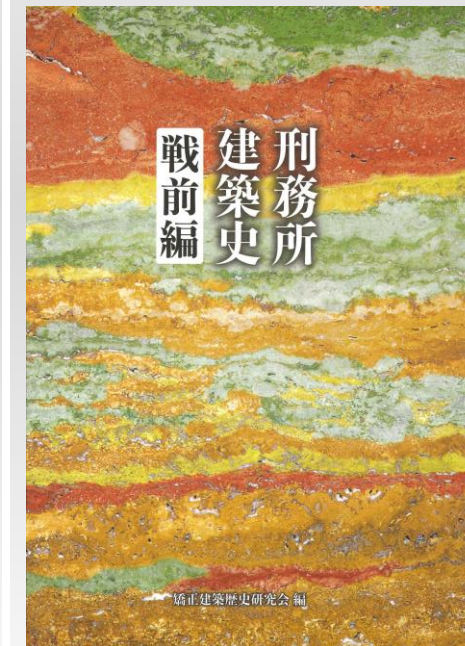
矯正支援事業部
企画調整課



月刊誌『刑政』編集・発行



成果を紀要『矯正研究』で発表



矯正活動の普及・啓発



ご清聴ありがとうございました。

