

平成28年度

全国書誌データ・

レファレンス協同データベース

利活用研修会

平成28年

8/5 (金)

国立国会図書館東京本館

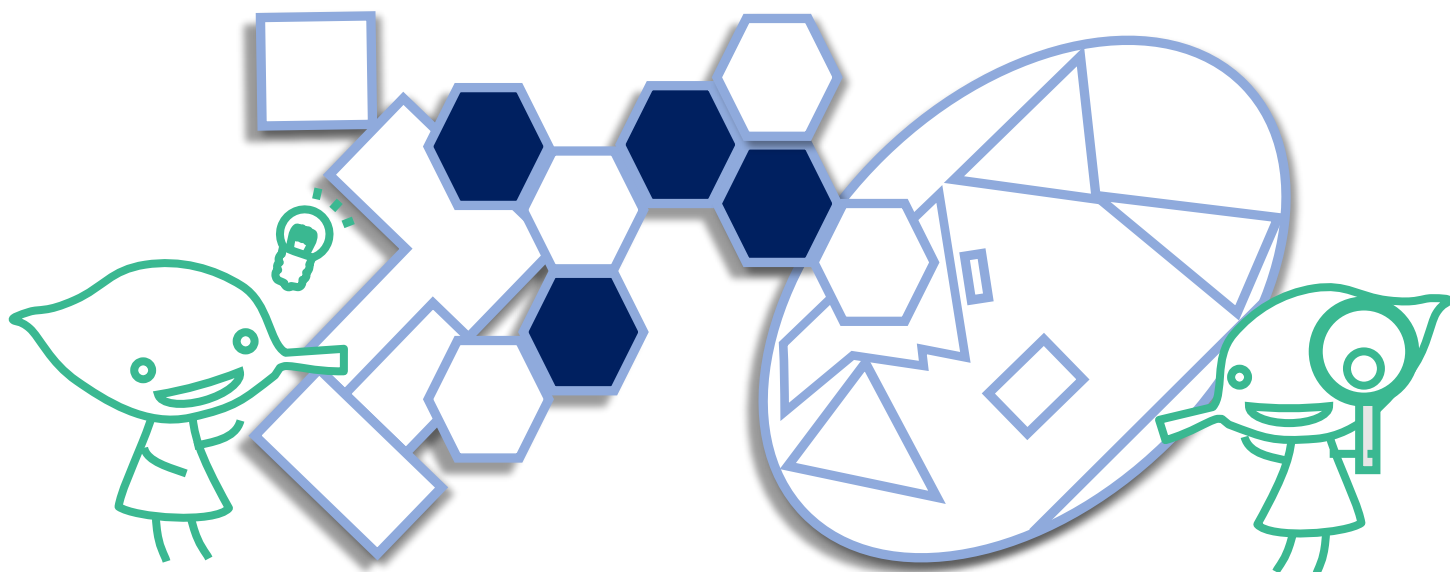
東京都千代田区永田町 1-10-1

平成28年

8/19 (金)

国立国会図書館関西館

京都府相楽郡精華町精華台8-1-3



国立国会図書館では、公共図書館や学校図書館などの職員を対象に、全国書誌データ・レファレンス協同データベース利活用研修会を開催します。研修会では、全国書誌データ及びレファレンス協同データベースの概要や活用法を知ることができます。

目録作成や文献リスト作成などの書誌に関わる業務の効率化、レファレンス業務の改善に興味がある方はぜひご参加ください。

日時：東京本館会場：8月 5日 (金) 13時～17時

関西館会場：8月19日 (金) 13時～17時

対象：全国書誌データの利活用またはレファレンス協同データベースの利活用に関心をお持ちの公共図書館、学校図書館などの職員

定員：各会場30名

申込：下記ウェブページからお申込みください。

各会場、開催1週間前を締切としますが、定員に達した時点で受付を終了します（先着順）。

http://crd.ndl.go.jp/jp/library/guidance_03.html

プログラム（両会場共通）：

- ・レファレンス協同データベースの概要・利用方法と利活用事例紹介
- ・全国書誌データの特徴・利用方法と利活用事例紹介
- ・ワークショップ

お問合せ先（両会場共通）

〒619-0287 京都府相楽郡精華町精華台8-1-3

国立国会図書館関西館図書館協力課協カネットワーク係

TEL: 0774-98-1475 FAX: 0774-94-9117 E-Mail: info-crd@ndl.go.jp



国立国会図書館
National Diet Library, Japan